

# VOTRE TRAITEMENT EN 5 POINTS



## 1 LE TRAITEMENT

Votre médecin vous a remis les ordonnances :

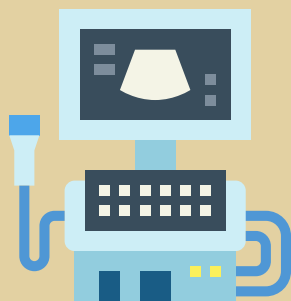
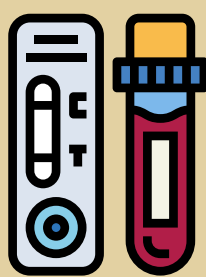
- Votre médecin peut vous proposer un rendez-vous pour une téléconsultation avec une sage-femme afin de programmer votre fécondation in vitro. Le rendez-vous en vidéoconsultation aura lieu la veille du JT1 ou le jour même du JT1, selon les possibilités de rendez-vous.
- **Vous pourrez poser toutes vos questions..**

### 2 La veille du JT1

- Si vous êtes suivis dans le Centre, vous avez rdv en téléconsultation avec un médecin ou une sage-femme du service pour préparer votre JT1.
- *Si vous êtes suivis par un de nos médecins correspondants, c'est lui qui vous donnera les consignes.*

### 3 Le JT1

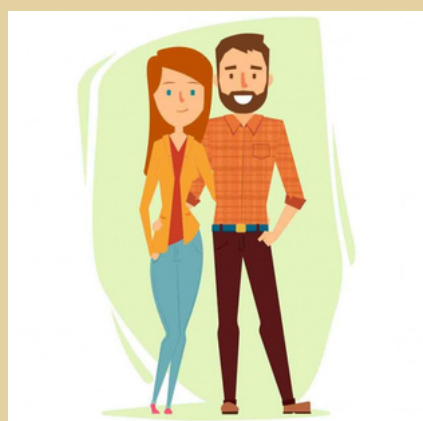
- Votre traitement débute **ou**
- Vous venez au centre le matin entre 7h30 et 8h30 pour réaliser une échographie +/- prise de sang **ou**
- *Si vous êtes suivi par un médecin correspondant, il assurera le monitoring et vous donnera les consignes.*



## 4 LA PONCTION

Rdv entre 7h30 et 8h au centre en couple

- Venir avec un masque, un stylo, vos cartes d'identité et vos cartes vitales.
- Après la ponction, un nouveau traitement vous sera prescrit.



## 5 LES CONSENTEMENTS

Les remplir, les signer et les renvoyer

- Ils sont numérotés de 1-5.
- Vous devez renvoyer l'intégralité des documents le plus rapidement possible.

**ATTENTION : le Centre doit avoir reçu tous les documents avant le début de votre traitement.**



## LES ECHOGRAPHIES ET LES PRISES DE SANG

- 3 - 4 rdv au centre le matin entre 7h30 et 8h30

- **Après chaque venue,** Les sages-femmes, l'après-midi, communiquent les prescriptions de votre médecin et programment le déclenchement pour la ponction le jour venu.



## TRANSFERT D'EMBRYON(S)

2 - 5 jours après

- Les biologistes vous informent le matin et vous confirment **l'heure du transfert.**
- Venir avec un masque, un stylo, vos cartes d'identité et vos cartes vitales.

**ATTENTION : vous devez vous rendre à l'heure exacte du rdv programmé.**